



# Bij welk samenwerkingsverband vraagt de school een TLV aan?

Een leerling heeft een toelaatbaarheidsverklaring (TLV) nodig om toegang te krijgen tot gespecialiseerd onderwijs. Gebruik de stroomschema's om vast te stellen bij welk samenwerkingsverband (SWV) u die toelaatbaarheidsverklaring kunt aanvragen.

## Toelichting op de schoolvormen in de stroomschema's

### Afkortingen schoolsoorten

- po: primair onderwijs
- vo: voortgezet onderwijs
- ba0: regulier basisonderwijs
- sbo: speciaal basisonderwijs
- so: speciaal onderwijs
- pro: praktijkonderwijs
- vso: voortgezet speciaal onderwijs

### Geen regulier onderwijs en nog geen TLV

Leerlingen in Nederland die geen regulier of gespecialiseerd onderwijs volgen, zijn bijvoorbeeld leerlingen die thuis zitten zonder inschrijving, leerlingen van een particuliere school of leerlingen vanuit de dagbesteding. **WEC art. 40 lid 10 en 11**

### Instelling cluster 1 of 2

Wanneer een leerling uit een instelling cluster 1 of 2 komt en een TLV nodig heeft, dan geeft het SWV waar de leerling woont, de TLV af. **WEC art. 40 13b 1**

### Residentieel onderwijs

Welk SWV verantwoordelijk is voor een TLV na vertrek uit een residentiële instelling, wordt later toegevoegd aan dit document.

## Toelichting op de termen in de stroomschema's

### Ingang zorgplicht scholen

'School waarvoor toelating wordt verzocht' is de school die de leerling uiteindelijk toelaat. Dit is het moment waarop de zorgplicht van de school ingaat.

### Woonplaats leerling

Het adres waar de leerling staat ingeschreven volgens de Basisregistratie Personen (BRP) op de datum van de aanvraag van de TLV, bepaalt welk samenwerkingsverband verantwoordelijk is.

### Verlengen

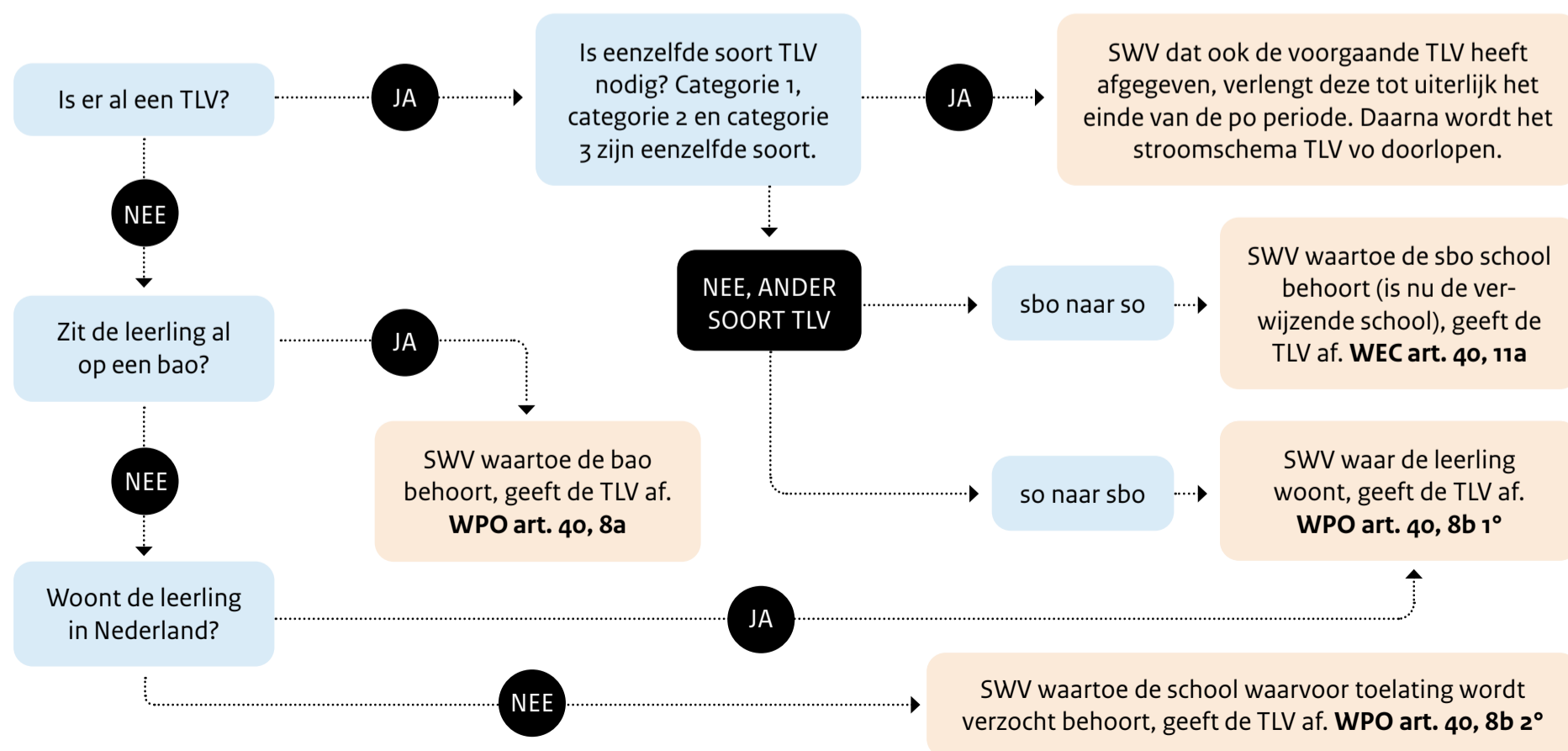
Verlengen betekent dat dezelfde toelaatbaarheidsverklaring voor een volgende periode wordt afgegeven door hetzelfde samenwerkingsverband.

## Welke scholen behoren tot een samenwerkingsverband?

Op de website van DUO vindt u alle scholen die tot een samenwerkingsverband behoren.

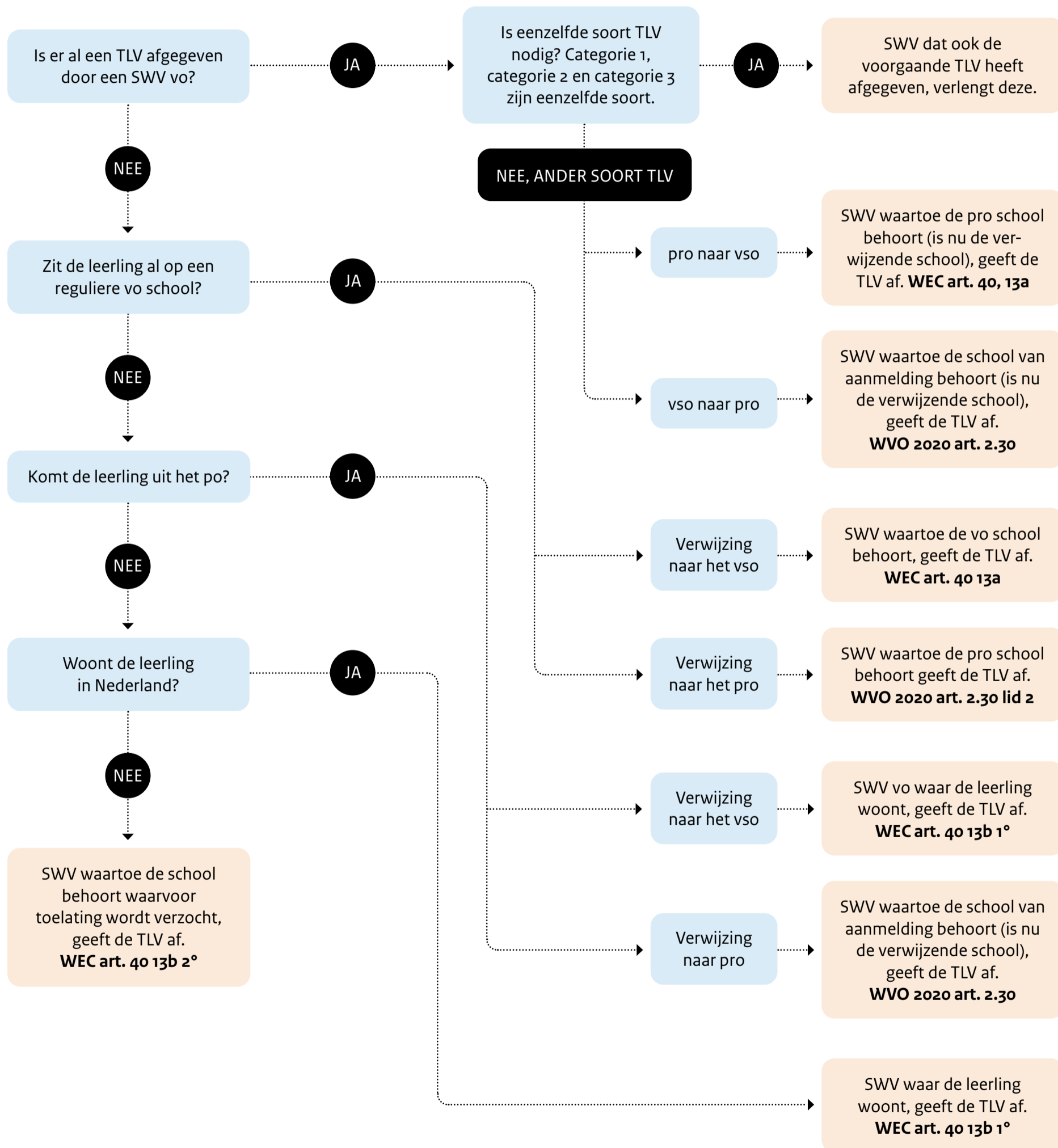
- **Primair:** [duo.nl/open\\_onderwijsdata/voortgezet-onderwijs/adressen/scholen-per-samenwerkingsverband.jsp](https://duo.nl/open_onderwijsdata/voortgezet-onderwijs/adressen/scholen-per-samenwerkingsverband.jsp)
- **Voortgezet:** [duo.nl/open\\_onderwijsdata/primair-onderwijs/scholen-en-adressen/scholen-samenwerkingsverband.jsp](https://duo.nl/open_onderwijsdata/primair-onderwijs/scholen-en-adressen/scholen-samenwerkingsverband.jsp)

## Stroomschema TLV po (so/sbo)



# Bij welk samenwerkingsverband vraagt de school een TLV aan?

Stroomschema TLV vo (pro/vso)



Meer informatie over passend onderwijs kunt u vinden op [www.passendonderwijs.nl](http://www.passendonderwijs.nl)

juli 2023