

## Basondersteuning

### 1. Lees- en spellingontwikkeling

LANDELIJKE PROTOCOLLEN LEESPROBLEMEN EN DYSLEXIE

#### EXPERTISE

- Signaleren van lees- en spellingsproblemen die kunnen wijzen op dyslexie.
- Tijdig en adequaat reageren op signalen.
- Inschakelen van een specialist (intern of extern) voor advies over lezen, spelling en dyslexie.
- Adviseren van ouders over jeugdhulpaanbieders.

#### AANBOD

- Zorgen voor een rijke taal-leeromgeving in alle groepen.
- Bieden van ondersteuning op niveau 1, 2 en 3 volgens het protocol, ook na diagnose Ernstige Dyslexie.
- Opbouwen van een dossier ten behoeve van diagnostiek en behandeling van Ernstige Dyslexie.
- Maken van onderwijs-, les- en toetsaanpassingen.
- Gebruiken van basale hulpmiddelen.
- Beschikken over een remediërende aanpak voor lezen en spelling.



### 2. Rekenontwikkeling

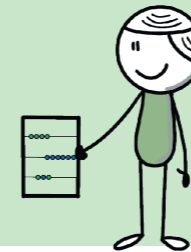
PROTOCOL ERNSTIGE REKEN-WISKUNDEPROBLEMEN EN DYS CALCULIE

#### EXPERTISE

- Signaleren van reken- en wiskunde problemen die kunnen wijzen op dyscalculie.
- Tijdig en adequaat reageren op signalen.
- Inschakelen van een rekenspecialist voor advies over rekenen, wiskunde en dyscalculie.
- Adviseren van ouders over jeugdhulpaanbieders.
- Afstemmen met ouders en overige betrokkenen voor optimaal leereffect.

#### AANBOD

- Bieden van ondersteuning in fase groen, geel en oranje volgens het ERWD-protocol.
- Maken van onderwijs-, les- en toetsaanpassingen.
- Gebruiken van basale hulpmiddelen.



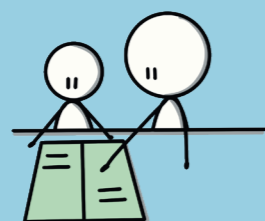
### 4. Beneden gemiddelde cognitieve ontwikkeling

#### EXPERTISE

- Vroegtijdig signaleren van een beneden gemiddelde intelligentie en bespreken met ouders.
- Herkennen van opvallende sterktes en zwaktes in taken.
- Geven van gedifferentieerde instructie afgestemd op ontwikkelniveau en behoeften.
- Kennis hebben van divergent differentiëren.
- Opstellen van een eigen leerlijn.
- Bevorderen van leerhouding, zelfvertrouwen en zelfredzaamheid.

#### AANBOD

- Zorgen voor een afgestemde leeromgeving.
- Differentiëren naar instructie, feedback en oefeningen op minimaal drie niveaus.
- Organiseren van ondersteuning bij leerachterstanden en hiaten.
- Aanpassen van lesmateriaal.
- Gebruiken van remediërende methoden.



### 5. Sociaal-emotionele ontwikkeling, gedrag en executieve functieontwikkeling

VEILIGHEIDSPAN, MELDCODE HUISELIJK GEWELD EN KINDERMISHANDELING, VERWIJSINDEX

#### EXPERTISE

- Zorgen voor goed klassenmanagement.
- Faciliteren van interventies om leerkrachtvaardigheden te versterken.
- Creëren van een voorspelbare en overzichtelijke leeromgeving.
- Hanteren van een positieve grondhouding tegenover leerlingen.
- Herkennen en erkennen van sociaal-emotionele, cognitieve en executieve ontwikkelingsbehoeften en aanpassen van het onderwijs hierop.
- Inschakelen van een gedragsspecialist voor advies over extra ondersteuningsbehoeften.
- Vergroten van expertise in pedagogisch handelen.

#### AANBOD

- Hanteren van heldere gedragsregels en tonen van voorbeeldgedrag.
- Volgen van de sociaal-emotionele ontwikkeling met een leerlingvolgsysteem.
- Gebruiken van een programma voor sociale veiligheid en aanpak van gedragsproblemen.
- Bieden van ondersteuning bij het trainen van executieve functies.
- Coördineren van het sociale veiligheidsbeleid tegen pesten.
- Zorgen voor een aanspreekpunt bij pestgedrag voor leerlingen en ouders.
- Maken van afspraken met sociale wijkteams en jeugdgezondheidszorg over doorverwijzing naar preventieve trainingen.



### 6. Fysieke ontwikkeling, praktische zelfredzaamheid, belastbaarheid en medisch handelen

STROOMSCHEMA ZORG OP SCHOOL EN PROTOCOL MEDISCH HANDELEN EN MEDICIJNVERSTREKKING

#### EXPERTISE

- Gebruik maken van het landelijk netwerk Ziezon, indien van toepassing.
- Raadplegen van een consulent OZL voor advies over onderwijsaanpassingen bij chronisch zieke of in het ziekenhuis opgenomen leerlingen.

#### AANBOD

- Handelen volgens het protocol medisch handelen van eigen schoolbestuur.
- Betrekken van langdurig zieke leerlingen op alternatieve wijze bij de onderwijspraktijk.
- Zorgen voor een afgesloten plek voor het bewaren van medicijnen en het maken van afspraken over beheer.
- Het toegankelijk maken van de school voor leerlingen met een lichamelijke of motorische beperking.

